



MTA Aranda

## MATKASUUNNITELMA

### Combine 1 leg 1 GOF, 1/2015

19. - 24.1.2015

#### Matkan kuvaus

Itämeren fysikaalisten parametrien (lämpötila, suolaisuus, liuennut happi), perushydrografian, ravinteiden ja biologisten parametrien seuranta HELCOM MONAS ohjelman mukaisesti. Leg 1 painottuu Suomenlahteen, tarkoituksena kerätä Suomenlahtivuoden 2014 puitteissa Suomenlahden ympäristön tilan perustilan aineistoa laajennetun asemaverkon avulla.

#### Retkikunta:

<b>Matkanjohtaja:</b>	Juha Flinkman	SYKE	19.01.2015 - 24.01.2015
CTD vastaava:		SYKE-	19.01.2015 - 24.01.2015
Pääkemisti:		SYKE	19.01.2015 - 24.01.2015
		SYKE	19.01.2015 - 24.01.2015
		SYKE	19.01.2015 - 24.01.2015
		SYKE	19.01.2015 - 24.01.2015
		FMI	19.01.2015 - 24.01.2015
		SYKE	19.01.2015 - 24.01.2015
		SYKE	19.01.2015 - 24.01.2015
		FMI	19.01.2015 - 24.01.2015
		SYKE	19.01.2015 - 24.01.2015
		FMI	19.01.2015 - 24.01.2015
		ROSGIDROMET	19.01.2015 - 24.01.2015
		ROSGIDROMET	19.01.2015 - 24.01.2015

Retkikunnassa 13 henkilöä.

**Lähtösatama:** HELSINKI  
**Lähtöaika:** maanantai 19.01.2015 klo. 12:00

Matkanopeus: 10,0 solmua  
 Keskimääräinen pisteelläoloaika: 1 h 30 min.

**Paluusatama:** HELSINKI  
**Paluuaika:** lauantai 24.01.2015 klo. 05:09

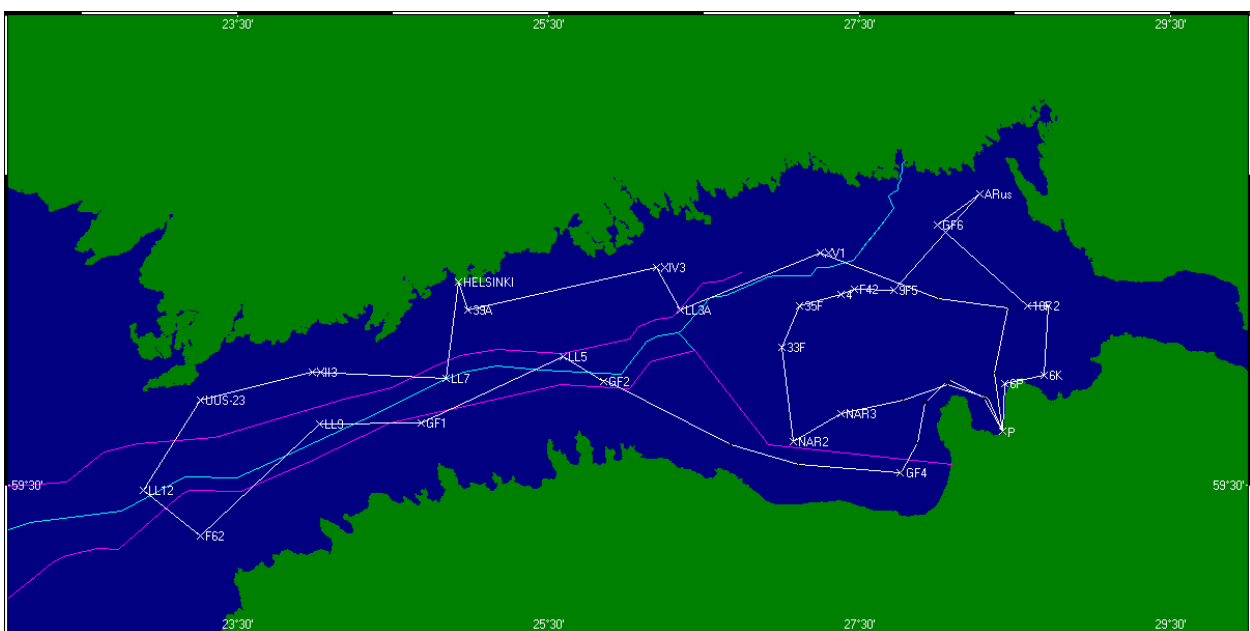
Matkan kesto: 4 vrk 17 h 9 min  
 Matkan pituus: 621,98 merimailia  
 Havaintopisteitä 27 kpl. Pisteet, joiden nimi on "P" ovat kauttakulkupisteitä.

#### Reitti:

Nro	Piste	Lat [WGS-84]	Long	Syvyys		Tuloaika		Kesto hh:mm	Nopeus solmua
				[m]	hh:mm	pv	pp.kk.vvvv		
0	HELSINKI	60°09.55'	24°55.37'	0	12:00	ma	19.01.2015	0:00	S 10,0
1	39A	60°04.01'	24°58.81'	41	12:34	ma	19.01.2015	1:00	S 10,0
2	XIV3	60°12.19'	26°11.57'	77	17:17	ma	19.01.2015	1:30	S 10,0
3	LL3A	60°04.03'	26°20.80'	68	19:43	ma	19.01.2015	1:30	S 10,0
4	XV1	60°15.00'	27°14.82'	64	00:08	ti	20.01.2015	1:30	S 10,0

5	P	60°06.30'	28°00.48'	-	04:03	ti	20.01.2015	0:00	S	10,0
6	P	60°04.50'	28°27.28'	-	05:24	ti	20.01.2015	0:00	S	10,0
7	P	59°51.89'	28°22.08'	-	06:42	ti	20.01.2015	0:00	S	10,0
8	P	59°40.40'	28°25.28'	-	07:51	ti	20.01.2015	0:00	S	10,0
9	UST-LUGA	59°40.55'	28°25.36'	0	07:52	ti	20.01.2015	4:30	S	10,0
10	6P	59°49.80'	28°26.00'	28	13:18	ti	20.01.2015	1:00	S	10,0
11	6K	59°51.50'	28°41.50'	26	15:05	ti	20.01.2015	1:30	S	10,0
12	2	60°05.00'	28°43.00'	37	17:57	ti	20.01.2015	1:30	S	10,0
13	10F	60°05.00'	28°35.00'	30	19:51	ti	20.01.2015	1:30	S	10,0
14	GF6	60°20.31'	28°00.11'	44	23:39	ti	20.01.2015	1:30	S	10,0
15	ARus	60°26.30'	28°16.70'	30	02:10	ke	21.01.2015	1:00	S	10,0
16	9F5	60°07.90'	27°43.50'	30	05:38	ke	21.01.2015	1:00	S	10,0
17	F42	60°08.04'	27°27.94'	63	07:25	ke	21.01.2015	1:30	S	10,0
18	4	60°07.00'	27°23.00'	61	09:11	ke	21.01.2015	1:30	S	10,0
19	35F	60°05.00'	27°07.00'	60	11:30	ke	21.01.2015	1:30	S	10,0
20	33F	59°57.00'	27°00.00'	60	13:53	ke	21.01.2015	1:30	S	10,0
21	NAR2	59°38.61'	27°04.61'	59	17:14	ke	21.01.2015	1:30	S	10,0
22	NAR3	59°44.13'	27°22.88'	72	19:48	ke	21.01.2015	1:30	S	6,0
23	P	59°46.66'	27°46.87'	-	23:22	ke	21.01.2015	0:00	S	6,0
24	P	59°49.67'	28°04.08'	-	00:53	to	22.01.2015	0:00	S	6,0
25	P	59°47.06'	28°19.68'	-	02:16	to	22.01.2015	0:00	S	6,0
26	UST-LUGA	59°40.55'	28°25.36'	0	03:27	to	22.01.2015	5:30	S	10,0
27	P	59°47.06'	28°18.12'	-	09:42	to	22.01.2015	0:00	S	10,0
28	P	59°50.68'	28°04.51'	-	10:28	to	22.01.2015	0:00	S	10,0
29	P	59°46.05'	27°55.31'	-	11:08	to	22.01.2015	0:00	S	10,0
30	P	59°38.38'	27°52.51'	-	11:54	to	22.01.2015	0:00	S	10,0
31	P	59°32.51'	27°46.11'	-	12:35	to	22.01.2015	0:00	S	10,0
32	GF4	59°32.58'	27°45.91'	35	12:35	to	22.01.2015	1:30	S	10,0
33	P	59°34.13'	27°06.49'	-	16:06	to	22.01.2015	0:00	S	10,0
34	P	59°37.98'	26°40.49'	-	17:28	to	22.01.2015	0:00	S	10,0
35	P	59°50.68'	25°51.27'	-	20:15	to	22.01.2015	0:00	S	10,0
36	GF2	59°50.31'	25°51.41'	84	20:17	to	22.01.2015	1:30	S	10,0
37	LL5	59°55.01'	25°35.82'	70	22:42	to	22.01.2015	1:30	S	10,0
38	GF1	59°42.30'	24°40.93'	84	03:14	pe	23.01.2015	1:30	S	10,0
39	LL9	59°42.01'	24°01.81'	69	06:43	pe	23.01.2015	1:30	S	10,0
40	F62	59°20.01'	23°15.81'	95	11:25	pe	23.01.2015	1:30	S	10,0
41	LL12	59°29.01'	22°53.81'	82	14:21	pe	23.01.2015	1:30	S	10,0
42	UUS-23	59°46.61'	23°15.77'	60	17:56	pe	23.01.2015	1:30	S	10,0
43	XII3	59°52.01'	23°58.81'	38	21:40	pe	23.01.2015	1:30	S	10,0
44	LL7	59°50.79'	24°50.27'	100	01:45	la	24.01.2015	1:30	S	10,0
45	HELSINKI	60°09.55'	24°55.37'	0	05:09	la	24.01.2015	1:30	S	10,0

#### Reittikartta:



Matkasuunnitelma on tulostettu 12.12.2014 klo. 13:26.